

Accueil » Histoire » Eleanor Roosevelt, l'autre président

HISTOIRE

Eleanor Roosevelt, l'autre président

Cinquante ans après sa mort, Eleanor Roosevelt reste une idole, un exemple, une source d'inspiration pour la gauche. Et pour Valérie Trierweiler. Qui était-elle vraiment ? Orpheline à 9 ans d'un...

Par Beata de Robien

Publié le 21 juin 2012 à 6h00

Partager cet article sur  

Bienvenue

[Continuer sans accepter](#)

Nos 126 [partenaires](#) et nous souhaitons stocker et accéder à des informations sur vos appareils (cookies, pixels, etc.), et collecter des données personnelles sur ce site afin de les traiter avec des informations futures ou déjà connues (identifiants, navigation, préférences, achats, adresses IP et email, localisation, etc.).

Cela permet de développer et vous proposer des services, contenus et publicités sur vos différents appareils (y compris par email), de les personnaliser, d'en mesurer la performance, et d'étudier les audiences.

Vous pouvez "tout accepter" et retirer votre consentement à tout moment via l'icône "cookie", ou "continuer sans accepter" les traceurs et les activités comme la personnalisation. Vous pouvez aussi "paramétrer des choix" détaillés pour refuser les traitements plus limités. Vos choix sont valables pour 6 mois.

powered by 

Paramétrer vos choix

Tout accepter

Abonnez-vous en numérique dès 1€/mois les 2 premiers mois !

Bénéficiez des contenus du site et de la version numérique du magazine en avant-première

S'abonner

ILS VONT SE SERVIR DANS VOS COMPTES BANCAIRES

Bienvenue

Nos 126 [partenaires](#) et nous souhaitons stocker et accéder à des informations sur vos appareils (cookies, pixels, etc.), et collecter des données personnelles sur ce site afin de les traiter avec des informations futures ou déjà connues (identifiants, navigation, préférences, achats, adresses IP et email, localisation, etc.).

Cela permet de développer et vous proposer des services, contenus et publicités sur vos différents appareils (y compris par email), de les personnaliser, d'en mesurer la performance, et d'étudier les audiences.

Vous pouvez "tout accepter" et retirer votre consentement à tout moment via l'icône "cookie", ou "continuer sans accepter" les traceurs et les activités comme la personnalisation. Vous pouvez aussi "paramétrer des choix" détaillés pour refuser les traitements plus limités. Vos choix sont valables pour 6 mois.

powered by  data

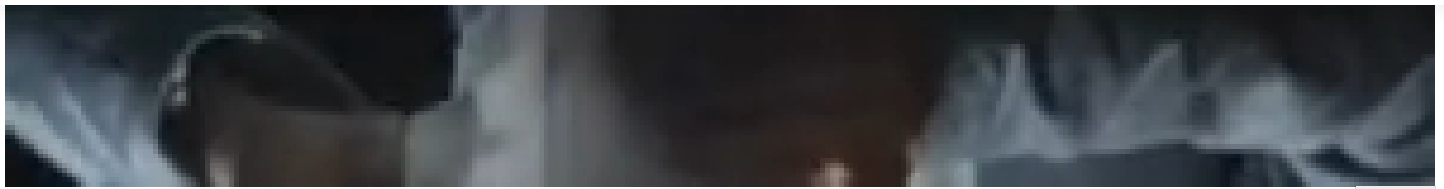
[Paramétrer vos choix](#)

[Tout accepter](#)

Abonnez-vous en numérique dès 1€/mois les 2 premiers mois !

Bénéficiez des contenus du site et de la version numérique du magazine en avant-première

 S'abonner 



helium

Franklin et Eleanor Roosevelt Cinquante ans après sa mort, Eleanor Roosevelt reste une idole, un exemple, une source d'inspiration pour la gauche. Et pour Valérie Trierweiler. Qui était-elle vraiment ?

Orpheline à 9 ans d'un père alcoolique, qui était le frère du président (républicain) Theodore Roosevelt, mal aimée par une mère aussi belle qu'elle était égoïste, Eleanor ressent d'autant plus violemment l'injustice que lui a fait la nature. Laide, timide, complexée, avide d'affection, elle épouse à 19 ans, en mars 1905, son cousin éloigné Franklin Delano Roosevelt, qui lui donnera six enfants tout en la trompant avec la trop adorable Lucy Mercer. Une année plus tard, une attaque de poliomyélite le laissera infirme à vie.

Si, cinquante ans après sa mort, Eleanor suscite encore tant d'admiration, et notamment celle de Valérie Trierweiler, compagne de François Hollande, il n'est pas inutile de se poser la question : qui était-elle vraiment, quelle fut la portée de son engagement et la réalité de son influence sur son mari ? On aurait pu croire que l'ouverture des archives soviétiques à son sujet amorcerait la destruction de la légende car les documents sont impitoyables. Au début de son mariage, Eleanor ne rêve que d'une vie au coin du feu et elle a pour unique souci de garder auprès d'elle ce mari qui plaît trop. Elle s'annonce même au proiet de vote des femmes, déniare les suffragettes. Jusqu'à ce jour pénible où elle trouve les lettres d'amour de Lucy réceptive aux idées nouvelles. Et e bientôt flattée d'être acceptée dan

Dotée d'une énergie débordante, e gauche de vient une pasionaria dé

Eleanor Roosevelt va prendre un r volontés, se sent coupable d'être l' d'amours-passions, continuelleme interdits de l'homosexualité tout e

Bienvenue

Nos 126 [partenaires](#) et nous souhaitons stocker et accéder à des informations sur vos appareils (cookies, pixels, etc.), et collecter des données personnelles sur ce site afin de les traiter avec des informations futures ou déjà connues (identifiants, navigation, préférences, achats, adresses IP et email, localisation, etc.).

Cela permet de développer et vous proposer des services, contenus et publicités sur vos différents appareils (y compris par email), de les personnaliser, d'en mesurer la performance, et d'étudier les audiences.

Vous pouvez "tout accepter" et retirer votre consentement à tout moment via l'icône "cookie", ou "continuer sans accepter" les traceurs et les activités comme la personnalisation. Vous pouvez aussi "paramétrer des choix" détaillés pour refuser les traitements plus limités. Vos choix sont valables pour 6 mois.

powered by data

Paramétrer vos choix

Tout accepter

Au moment où son mari entre à la ans de moins qu'elle, Lorena Hickok, qu'elle a rencontrée un peu plus tôt dans une convention démocrate. Elles échangeront 2 336 lettres sans équivoque, sensuelles, teintées d'érotisme !

or devient particulièrement l des homosexuels, se sent ons sociales. La femme timide et le vue. Celui-ci se plie à ses itié, plonge dans une succession nérique puritaine, elle brave les

"Eleanor ne veut pas vivre dans l'ombre de son mari"

Lorena décide de consacrer son premier article non au président fraîchement élu mais à son épouse, « car celle-ci ne veut pas vivre dans l'ombre de son mari ». La journaliste amoureuse inonde les journaux de textes sur l'enfance malheureuse de la *First Lady*, sur toutes les avanies mondaines qu'elle a essuyées. Le mythe est né. Pour toujours.

C'est Lorena Hickok, journaliste talentueuse, qui donne ses lettres de noblesse à une fonction qui officiellement n'existe pas. C'est elle qui encourage la femme du président à écrire des articles sur les journées harassantes liées à sa fonction. Mieux : elle les rédige à sa place d'après les notes qu'Eleanor lui fournit. Bientôt Eleanor signe une chronique intitulée *My Day*, dans un magazine féminin. Les journaux qui publient ses articles voient rapidement leur tirage doubler. Voilà une occasion idéale de prendre des positions bien différentes de celles du président.

Lorsque Roosevelt remplace son protégé, le vice-président Henry Wallace, par Harry Truman, Eleanor entame une virulente propagande en faveur de Wallace en exigeant de son mari un nouveau poste pour lui ! Et cela, sans prêter attention au scandale qui suivra cette ingérence dans les affaires d'État ! Roosevelt cédera, une fois de plus, et nommera Wallace secrétaire au Commerce. Une rude bataille, gagnée par celle

Abonnez-vous en numérique dès 1€/mois les 2 premiers mois !

Bénéficiez des contenus du site et de la version numérique du magazine en avant-première



L'influence de sa chronique quotidienne sera inouïe sur la femme américaine. Ironiquement, Eleanor, qui n'a jamais mis les pieds dans une cuisine, donne des recettes de gâteaux et des conseils "pour utiliser les restes".

Mieux, la situation du couple présidentiel est si particulière que la Maison-Blanche ressemble plus à un théâtre de vaudeville qu'à un palais présidentiel. Le matin, les valets de chambre découvrent une Lorena Hickok sortant de la salle de bains de la présidente. « *Nous venons de faire une interview* », entendent-ils.

En réalité, la femme si influente du président des États-Unis subit elle-même l'influence de ses laudateurs avec une absence de lucidité consternante. Elle se montre patriote mais s'enflamme pour le mouvement communiste, manipulé par Moscou, s'entichant d'un jeune militant syndicaliste qu'elle introduit à la Maison-Blanche. Alors qu'elle est au milieu de la cinquantaine, lui, Joseph Lash, fils de juifs émigrés de Russie, beau garçon, sergent de l'armée américaine mais aussi leader de l'organisation des Jeunesses communistes, n'a que 30 ans.

Un jeune homme très habile ou un fin psychologue ? Pour plaire à la *First Lady*, il faut savoir parler des pauvres, des émigrés, de poésie. En ces années où l'argent est roi, il faut aussi se garder de devenir riche. Joseph Lash est ici le modèle : il ne gagne pratiquement rien. Néanmoins, il s'installe aux frais de sa bienfaitrice dans un appartement de Greenwich Village, à deux pas de chez elle. Habituellement peu encline à la dépense, elle lui offre des cadeaux somptueux comme cette Pontiac décapotable modèle 1941.

Aujourd'hui, des journalistes d'investigation soupçonneraient salaire fictif, abus de bien sociaux, et demanderaient des têtes... À l'époque, ce sont les services secrets qui sont intrigués par le mystère qui plane autour de ces rendez-vous ; ils enquêtent sur la nature des rapports de ces deux "amis". Qui est ce Joseph Lash ? Un espion ou un simple intrigant ? Muni d'un sauf-conduit, il entre comme il veut à la Maison-Blanche. Et cela ne suffit pas ; Eleanor lui donne des ordres, les services secrets ouvrent leur courrier et placent des micros dans leur chambre. Elle refuse à admettre l'aspect politique de son mariage. Franklin Roosevelt se refuse à admettre l'aspect politique de son ordonnant de l'expédier sur le front du Pacifique "jusqu'à ce que

Qu'il n'ait pas abouti là où le destin le veut. Elle vieillissante, la situation prêterait à des visées expansionnistes de Staline. Elle est ce leader des Jeunesses commun

"Facile à influencer quand on sait

À travers la lecture des archives de la *First Lady*, on découvre comment elle a su influencer et à mener quand on sait

qu'on lui procure les profils psychologiques des membres du gouvernement, Eleanor en tête ! Dans les lettres d'Eleanor à Joe Lash, rien n'est omis : les projets du président, les nouvelles du front russe, les décisions prises aux conférences, les discussions avec Molotov, les humeurs de Winston Churchill et les déjeuners avec Mme Tchang Kai-shek. Non seulement chaque visiteur est décrit et commenté, mais chaque pensée est communiquée : « *Nous avons parlé ce soir d'aller en Chine et en Russie* » (lettre datée de février 1943) ; « *FDR trouve que le moment n'est pas encore venu...* » Elle sollicite l'avis de *dear Joe* : « *Qu'en penses-tu ?* »

Renseignements anodins, disent certains. Néanmoins, confident de la *First Lady*, Joseph Lash se trouve aux avant-postes de l'information politique et stratégique. Car, mises bout à bout, ces informations permettent de retracer de façon utile tout ce qui se fait et se dit à la Maison-Blanche pendant ces années où se joue l'avenir du monde.

On redoutait déjà depuis 1940 le rôle joué par la femme du président. Infatigable et assurée de son pouvoir, Eleanor est *de facto* une sorte de ministre sans portefeuille. Voire plus, puisqu'elle donne son avis sur les problèmes sociaux, politiques ou économiques – que le président le lui demande ou pas... Elle décide si certaines requêtes vont lui être transmises ou non. Elle fait et défait les carrières. Des voix s'élèvent contre son pouvoir.

« *Mais qui a élu Eleanor ?* », lit-on dans la presse. Les attaques se multiplient sur les ondes. Les journaux publient des caricatures de la *First Lady*, les humoristes plaisantent sur son ubiquité. On va jusqu'à orthographier "Franklin Deleanor Roosevelt" le nom du président.

Bienvenue

Nos 126 [partenaires](#) et nous souhaitons stocker et accéder à des informations sur vos appareils (cookies, pixels, etc.), et collecter des données personnelles sur ce site afin de les traiter avec des informations futures ou déjà connues (identifiants, navigation, préférences, achats, adresses IP et email, localisation, etc.).

Cela permet de développer et vous proposer des services, contenus et publicités sur vos différents appareils (y compris par email), de les personnaliser, d'en mesurer la performance, et d'étudier les audiences.

Vous pouvez "tout accepter" et retirer votre consentement à tout moment via l'icône "cookie", ou "continuer sans accepter" les traceurs et les activités comme la personnalisation. Vous pouvez aussi "paramétrer des choix" détaillés pour refuser les traitements plus limités. Vos choix sont valables pour 6 mois.

powered by  data

Paramétrer vos choix

Tout accepter

Abonnez-vous en numérique dès 1€/mois les 2 premiers mois !

Bénéficiez des contenus du site et de la version numérique du magazine en avant-première

 **S'abonner** 

d'intervenir auprès de lui, créant une telle tension que son cardiologue se permet de remarquer que « *les interventions de son épouse épuisent le président davantage que les affaires d'État* ».

Faut-il juger l'action d'Eleanor Roosevelt ? Si son travail en faveur des femmes, des Noirs ou des défavorisés est indéniable – et c'est ce que la légende a retenu –, son influence sur la politique étrangère des États-Unis paraît désastreuse.

Une coterie d'intellectuels et de conseillers du président a compris le rôle qu'elle pouvait jouer ; ils gravitent autour d'elle, et souvent lui doivent leur poste : Harry Hopkins, grand admirateur de Staline, Harry Dexter White, qui s'emploie à augmenter les aides américaines à l'Union soviétique après-guerre, Henry Wallace, devenu secrétaire à l'Agriculture, Henry Morgenthau, le secrétaire au Trésor, et même Alger Hiss, l'espion soviétique au Département d'État... Plusieurs d'entre eux auront contribué à ouvrir la voie de Yalta. **Beata de Robien**

À lire

Les Passions d'une présidente, Eleanor Roosevelt, par Beata de Robien, Perrin (2000).

Eleanor Roosevelt, First Lady et rebelle, de Claude-Catherine Kiejman, éd. Taillandier, 256 pages, 19,90 €.

Photo © Rue des Archives

Bienvenue

Nos 126 [partenaires](#) et nous souhaitons stocker et accéder à des informations sur vos appareils (cookies, pixels, etc.), et collecter des données personnelles sur ce site afin de les traiter avec des informations futures ou déjà connues (identifiants, navigation, préférences, achats, adresses IP et email, localisation, etc.).

Cela permet de développer et vous proposer des services, contenus et publicités sur vos différents appareils (y compris par email), de les personnaliser, d'en mesurer la performance, et d'étudier les audiences.

Vous pouvez "tout accepter" et retirer votre consentement à tout moment via l'icône "cookie", ou "continuer sans accepter" les traceurs et les activités comme la personnalisation. Vous pouvez aussi "paramétrer des choix" détaillés pour refuser les traitements plus limités. Vos choix sont valables pour 6 mois.

powered by  Data

[Paramétrer vos choix](#)

[Tout accepter](#)

CES ARTICLES POURRAIENT AUSSI VOUS INTÉRESSER

1 |



Porte-avions France

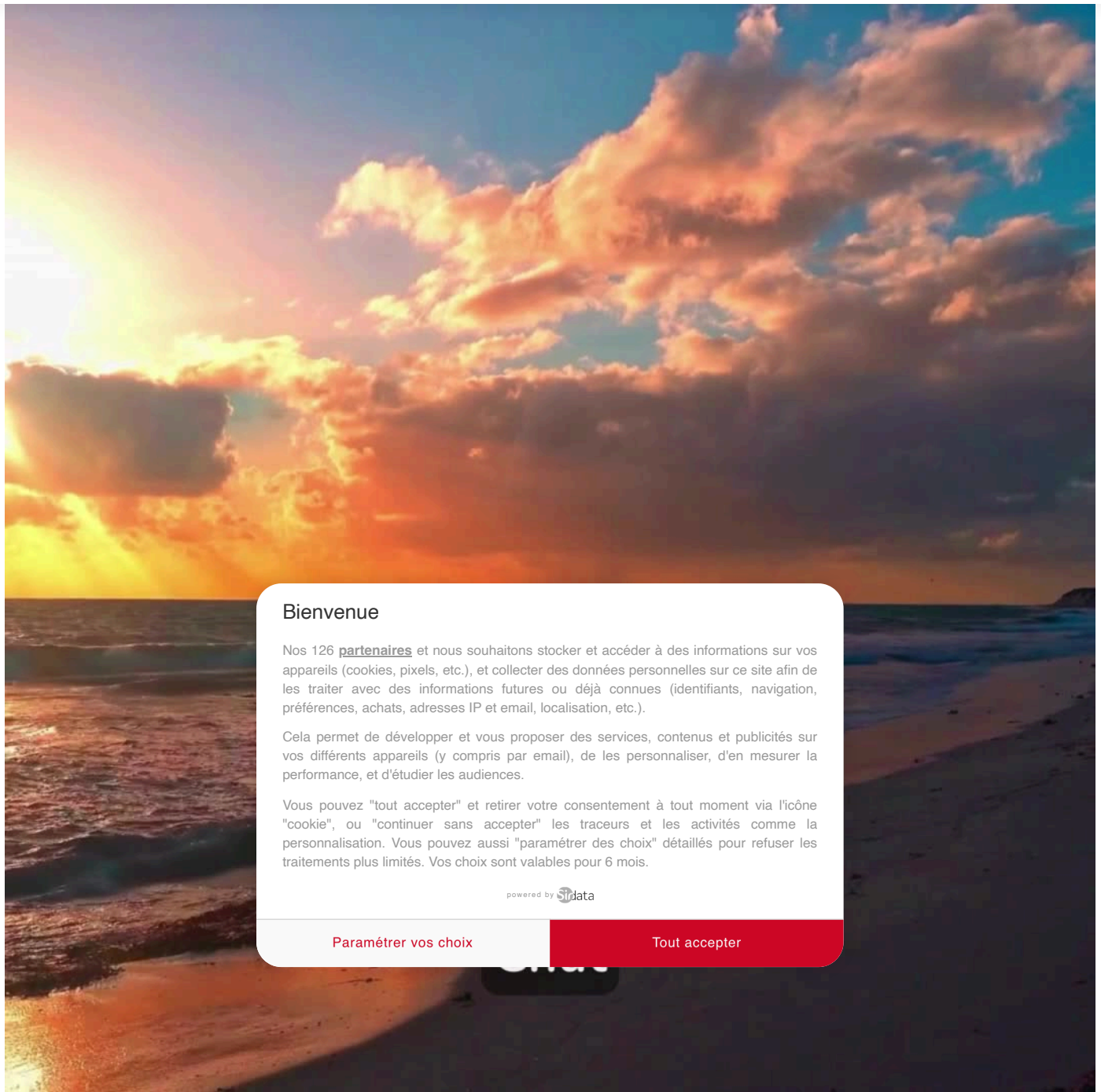
Abonnez-vous en numérique dès 1€/mois les 2 premiers mois !

Bénéficiez des contenus du site et de la version numérique du magazine en avant-première



S'abonner





Bienvenue

Nos 126 [partenaires](#) et nous souhaitons stocker et accéder à des informations sur vos appareils (cookies, pixels, etc.), et collecter des données personnelles sur ce site afin de les traiter avec des informations futures ou déjà connues (identifiants, navigation, préférences, achats, adresses IP et email, localisation, etc.).

Cela permet de développer et vous proposer des services, contenus et publicités sur vos différents appareils (y compris par email), de les personnaliser, d'en mesurer la performance, et d'étudier les audiences.

Vous pouvez "tout accepter" et retirer votre consentement à tout moment via l'icône "cookie", ou "continuer sans accepter" les traceurs et les activités comme la personnalisation. Vous pouvez aussi "paramétrer des choix" détaillés pour refuser les traitements plus limités. Vos choix sont valables pour 6 mois.

powered by  Sdata

[Paramétrer vos choix](#)

[Tout accepter](#)

 helium

2 |



Lyon : la justice annule la subvention municipale accordée à SOS Méditerranée suite à une action de Reconquête

Rejoignez

Abonnez-vous en numérique dès 1€/mois les 2 premiers mois !

Bénéficiez des contenus du site et de la version numérique du magazine en avant-première

 S'abonner



Je m'abonne

Bienvenue

Nos 126 [partenaires](#) et nous souhaitons stocker et accéder à des informations sur vos appareils (cookies, pixels, etc.), et collecter des données personnelles sur ce site afin de les traiter avec des informations futures ou déjà connues (identifiants, navigation, préférences, achats, adresses IP et email, localisation, etc.).

Cela permet de développer et vous proposer des services, contenus et publicités sur vos différents appareils (y compris par email), de les personnaliser, d'en mesurer la performance, et d'étudier les audiences.

Vous pouvez "tout accepter" et retirer votre consentement à tout moment via l'icône "cookie", ou "continuer sans accepter" les traceurs et les activités comme la personnalisation. Vous pouvez aussi "paramétrer des choix" détaillés pour refuser les traitements plus limités. Vos choix sont valables pour 6 mois.

powered by Data

[Paramétrer vos choix](#)

[Tout accepter](#)



Abonnez-vous en numérique dès 1€/mois les 2 premiers mois !

Bénéficiez des contenus du site et de la version numérique du magazine en avant-première

 S'abonner 

LA BOUTIQUE



Valeurs act

powered by Sdata

Bienvenue

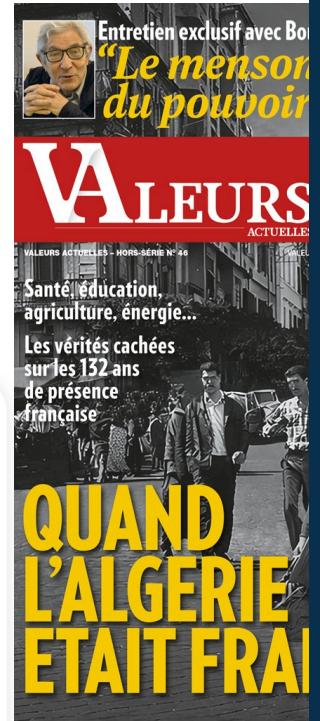
Nos 126 [partenaires](#) et nous souhaitons stocker et accéder à des informations sur vos appareils (cookies, pixels, etc.), et collecter des données personnelles sur ce site afin de les traiter avec des informations futures ou déjà connues (identifiants, navigation, préférences, achats, adresses IP et email, localisation, etc.).

Cela permet de développer et vous proposer des services, contenus et publicités sur vos différents appareils (y compris par email), de les personnaliser, d'en mesurer la performance, et d'étudier les audiences.

Vous pouvez "tout accepter" et retirer votre consentement à tout moment via l'icône "cookie", ou "continuer sans accepter" les traceurs et les activités comme la personnalisation. Vous pouvez aussi "paramétrer des choix" détaillés pour refuser les traitements plus limités. Vos choix sont valables pour 6 mois.

[Paramétrer vos choix](#)

[Tout accepter](#)



actuelles Hors Série version nu
français

9,99 €

[Voir le prod](#)

RUBRIQUES

[ART DE VIVRE](#)

[AS](#)

[BOURSE](#)

[CULTURE](#)

[ÉCONOMIE](#)

[FAITS DIVERS](#)

[FORUM VA](#)

Abonnez-vous en numérique dès 1€/mois les 2 premiers mois !

Bénéficiez des contenus du site et de la version numérique du magazine en avant-première

[S'abonner](#)

MONDE

POLITIQUE

SOCIÉTÉ

LIENS UTILES

PUBLICITÉ

CONTACTEZ-NOUS

MENTIONS LÉGALES

COOKIES

CGU

PLAN DU SITE

INSCRIVEZ-VOUS À NOTRE NEWSLETTER

ARTICLES PARTENAIRES

RSS

Bienvenue

Nos 126 [partenaires](#) et nous souhaitons stocker et accéder à des informations sur vos appareils (cookies, pixels, etc.), et collecter des données personnelles sur ce site afin de les traiter avec des informations futures ou déjà connues (identifiants, navigation, préférences, achats, adresses IP et email, localisation, etc.).

Cela permet de développer et vous proposer des services, contenus et publicités sur vos différents appareils (y compris par email), de les personnaliser, d'en mesurer la performance, et d'étudier les audiences.

Vous pouvez "tout accepter" et retirer votre consentement à tout moment via l'icône "cookie", ou "continuer sans accepter" les traceurs et les activités comme la personnalisation. Vous pouvez aussi "paramétrer des choix" détaillés pour refuser les traitements plus limités. Vos choix sont valables pour 6 mois.

powered by  Sdata

Valeurs actuelles adhérents

Paramétrer vos choix

Tout accepter

la transparence financière

Suivez-nous



Abonnez-vous en numérique dès 1€/mois les 2 premiers mois !

Bénéficiez des contenus du site et de la version numérique du magazine en avant-première

 S'abonner